



VERÄNDERER



BERATERPROFIL DR. SABINE HAHN

“SAGE ES MIR, UND ICH WERDE ES VERGESSEN. ZEIGE ES MIR, UND ICH WERDE ES VIELLEICHT BEHALTEN. LASS ES MICH TUN, UND ICH WERDE ES KÖNNEN.” Konfuzius

Mit mehr als 10 Jahren eigener Führungserfahrung begleite ich als Berater, Trainer und Coach Führungskräfte und Unternehmen bei der Entwicklung ihrer Führungskultur.

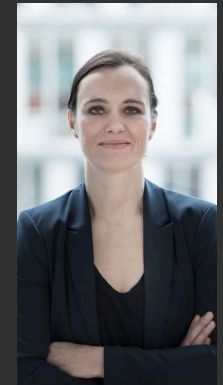
Im Fokus meiner Tätigkeit steht die Unterstützung von Organisationen und Unternehmen sowie Führungskräften im Kontext der digitalen Transformation. In meinen Trainings, Workshops und Coachings ist mir die nachhaltige Verbindung aus Theorie und Praxis ebenso wichtig wie das Erreichen individueller Lernziele.

In der Beratung kommt mir meine wissenschaftliche Prägung zu Gute. Ich liebe es zu analysieren und den Dingen wirklich auf den Grund zu gehen.

Meine Tätigkeit als Trainerin geht noch einen Schritt weiter. Ich vermittele Menschen in Unternehmen, wie sie Veränderungen umsetzen. Als Coach begleite ich meine Klienten in ihrem persönlichen Entwicklungsprozess und unterstütze sie individuell, einfühlsam und zielorientiert.

Meine Kunden beschreiben mich als lösungsorientiert, klar sowie empathisch. Ein authentischer und direkter Austausch auf Augenhöhe ist mir in meiner Arbeit ebenso wichtig wie die Wirksamkeit und Nachhaltigkeit.

DR. SABINE HAHN



Mobil 0172 737 77 13

info@sabine-hahn.de

Follow me on:



MEINE EXPERTISE:

- Entwicklung und Implementierung von Programmen zur Kultur- und Organisationsentwicklung.
- Trainings und Workshops in Führungsarbeit, Teamwork, Kommunikation und Kooperation
- Durchführung von Moderationen und Teamworkshops zu Themen wie Führungsleitbildern, Strategieentwicklung und Team-Entwicklung.

SPECIAL SKILLS:

- Promovierte Medienwissenschaftlerin
- Zertifizierte Trainerin & Business Coach (BDVT)
- Magister Artium Kulturwissenschaften
- Manager Digitale Transformation & Agile Organisationsentwicklung
- Lego Serious Play Facilitator
- Über 10 Jahre Erfahrung in internationaler Digitalwirtschaft
- Über 6 Jahre als Berater, Trainer und Coach
- Lehraufträge u.a. „Arbeitspsychologie“
- Arbeitssprachen: Deutsch, Englisch

AUSGEWÄHLTE KUNDEN*:

- Haufe Akademie
- Movendo Consulting
- Bayer AG
- HUK Coburg
- Kemper GmbH
- Rewe Markt GmbH
- Metro AG
- Kärcher AG
- Mediengründerzentrum NRW
- Erich Pommer Institut
- Hochschule Fresenius
- FH Dortmund
- TH Köln

* teilweise vermittelt